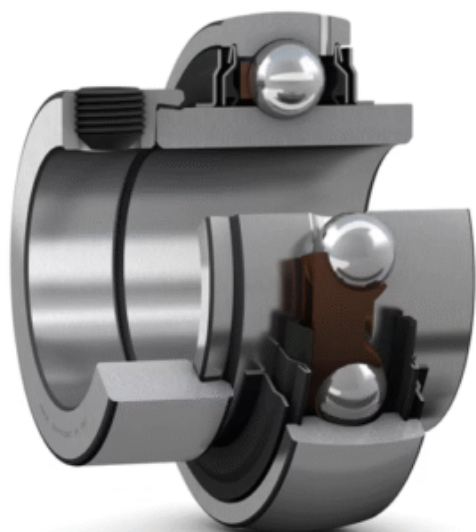


rolamento YEL-210-200

<http://www.nbr.com.br/produto/rolamento-yel-210-200/>



é um **rolamento de esferas de fixação rápida com colar e anel interno prolongado**. suas medidas básicas são: diâmetro interno - furo de **50.8000** mm | diâmetro externo - tamanho total de **90.0000** mm | largura - espessura de **62.7000** mm | peso de **0,9500** kg

variações conhecidas para o rolamento **YEL-210-200**: **YEL-210-200-2F** | **YEL-210-200-2FF** | **YEL-210-200-2RF**

outras designações para o rolamento **YEL-210-200**: **1050-2-DECG**, **EW-210-32-S**, **EWR-210-32**

Dados do produto

grupo	11 - rolamentos
código	YEL-210-200
variante - sufixo	2F, 2FF, 2RF
categoria	rolamento de esferas de fixação rápida com colar e anel interno prolongado
série	YEL
construção	radial
corpo rolante	esferas
quantidade de carreiras	1 carreira
medida (1) interno (mm)	50.8000
medida (2) externo (mm)	90.0000
medida (3) espessura (mm)	62.7000
medidas totais (mm)	50.8x90x62.7
outras designações	1050-2-DECG, EW-210-32-S, EWR-210-32
iso	abec-1
nomenclatura NCM	8482.10.10 - rolamento de esferas - carga radial
aplicação - segmento	industrial geral
sob-consulta	sim
nome da montadora	indeterminado
código de montadora	0

Descrição

rolamento YEL-210-200 é um rolamento de esferas de fixação rápida com colar e anel interno prolongado

produto grupo: **11 - rolamentos**

rolamento código: **YEL-210-200**

rolamento YEL-210-200 série: **YEL**

rolamento YEL-210-200 variações: **YEL-210-200-2F | YEL-210-200-2FF | YEL-210-200-2RF**

rolamento YEL-210-200 conversões: **1050-2-DECG, EW-210-32-S, EWR-210-32**

rolamento YEL-210-200 medida interna (eixo-d): **50.8000 mm**

rolamento YEL-210-200 medida externa (tamanho-D): **90.0000 mm**

rolamento YEL-210-200 medida espessura (largura-B): **62.7000 mm**

rolamento YEL-210-200 medidas totais: **50.8x90x62.7 mm**

rolamento YEL-210-200 peso : **0,9500 kg**

rolamento YEL-210-200 NCM: **8482.10.10 - rolamento de esferas - carga radial**

[link fabricante 1: YEL-210-200](#)

[link fabricante 2: YEL-210-200](#)

[link fabricante 3: YEL-210-200](#)

rolamentos possuem inúmeras variações, relacionadas ao tipo de blindagem, de material aplicado nas blindagens, de material aplicado no separador dos corpos rolantes, tamanho da folga entre anéis e corpos rolantes, quantidade e tipo de placas de vedação, ranhuras no anel externo, anéis de retenção, anéis de encosto, e etc.. selecione nas opções disponíveis a variação que deseja consultar. caso não esteja listada, utilize o campo de observações do formulário para descrevê-la.
